

安全報告書（2013年）

草津国際スキー場



株式会社 草津観光公社

草津国際スキー場

索道安全報告書（平成24年度）

【草津国際スキー場】

ゴンドラリフト：1基（通年運行）

クワッドリフト：2基

ロマンスリフト：9基

1. 利用者の皆様へ

「草津国際スキー場」のご利用と索道事業に対するご理解を頂きまして、誠に有難うございます。

当社では、経営理念の第一に「安全輸送の確保」を掲げ、法令の遵守と共に安全輸送に努めております。

本報告書は、鉄道事業法に基づき、輸送の安全確保のための取り組みや、安全の実態について自らを振り返ると共に利用者の皆様に広くご理解を頂き、安心してリフトをご利用していただくために公表するものであります。

平成25年 9月

株式会社 草津観光公社

代表取締役 山本 進一

2. 基本方針と安全目標

（1）基本方針

当社の経営理念の第一は、安全の確保です。「安全基本方針」を次のように掲げ、社長以下社員全員に周知・徹底しております。

- ①一致協力して輸送の安全に努めること。
- ②輸送の安全に関する法令及び関連する規定をよく理解するとともにこれを遵守し、厳正、忠実に職務を遂行すること。
- ③常に輸送の安全に関する状況を理解するよう努めること。
- ④事故、災害が発生したときは、人命救助を最優先に行動し、速やかに安全適切な処置をとること。
- ⑤情報は漏れなく迅速、正確に伝え、透明性を確保すること。

（2）安全目標

- ①人身障害事故を発生させない。
- ②ヒューマンエラーを起こさない。

3. 事故等の発生状況

(1) 索道運転事故

平成24年度、国土交通省への索道運転事故報告はありません。

(2) 災害（地震や暴風雨、豪雪、雷、雪不足等）

平成24年度、災害による運行停止はありません。

尚、強風及び豪雪による運行停止は安全確保の為、状況により実施いたしました。

(3) インシデント（事故の兆候）

平成24年度、国土交通省へのインシデント発生報告はありません。

4. 輸送の安全確保のための取り組み

(1) 人材教育

安全統括管理者が中心となり、会社のトップや索道技術管理者等を交えて、年2回安全対策会議を開催し、「安全輸送の確保」に関する意見交換を行っております。また、関東運輸局主催の索道技術管理者研修会（2日間コース）には、索道技術管理者4名が受講をしており、関東鋼索交通協会主催の索道技術研修会（2日間コース）に3名が参加しております。

(2) 緊急時対応訓練

ゴンドラリフトにおいては、年2回実施している定期点検整備期間中に社員総参加により救助訓練及び予備原動機の運転訓練を実施するとともに、クワッドリフト・ロマンスリフトにおいては、毎シーズン社員総参加（パトロール隊員を含む。）で救助訓練を実施しております。

(3) 安全のための投資と支出

毎年、安全維持・向上のため索道技術管理者より提出された修繕計画により施設の修繕を行っております。

① 24年度に実施した主な整備は次の通りです。

- ・ 白根火山ロープウェイ 握索器更新、ポイント切替油圧ユニット更新、緊張油圧シリンダー更新、押送駆動スプロケット・押送駆動チェーン更新、握索機開口・閉口ガイドシュー交換
線路監視カメラ更新（2台）
- ・ 天狗山クワッドリフト 折返軸ベアリング交換、1号支柱バランスピン交換
- ・ 天狗山第4ロマンスリフト 搬器塗装
- ・ 青葉山第1ロマンスリフト 緊張油圧シリンダーOH、非常用制動機OH、
支柱・原動・折返し塗装
- ・ 青葉山第2ロマンスリフト シーケンサー更新
- ・ 本白根第1ロマンスリフト 折返軸ベアリング交換
- ・ 本白根第2ロマンスリフト 搬器更新（44台）

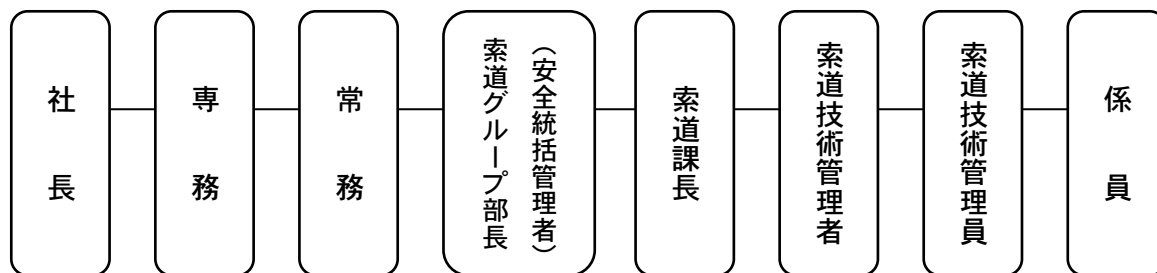
② 25年度の主な整備計画は次の通りです。

- ・白根火山ロープウェイ 山麓サイクロ減速機更新、搬器吊金具更新
握索機更新、非常制動機更新
- ・殺生クワッドリフト 制動機OH、押送駆動装置OH
- ・天狗山クワッドリフト 緊張シリンダーOH、押送駆動チェーン更新
握索機更新
- ・青葉山第1ロマンスリフト モーターOH
- ・青葉山第2ロマンスリフト ワイヤー更新
- ・本白根第1ロマンスリフト 減速機OH
- ・本白根第2ロマンスリフト ワイヤー更新、握索機更新
- ・天狗山TパラリフトA線 非常制動ライニング・油圧ユニット更新、減速機OH

尚、全ての索道施設は、索道整備細則に基づき、整備点検を行い、記録を残した上で、国土交通省に運転再開届を提出し、営業を行っています。

5. 「草津国際スキー場」安全管理体制（平成24年4月1日現在）

社長をトップとする安全管理組織を構築し、各責任者の責務を明確にしています。



社 長：輸送の安全の確保に関する最終的な責任を負う。

専 務：社長を補佐し、スキー場事業を含め、社内業務を統括する。

常 務：社長・専務を補佐し、スキー場事業を含め、社内業務を統括する。

索道グループ部長：索道事業の輸送の安全の確保に関する業務を統括する。

(安全統括管理者)

索 道 課 長：安全統括管理者の指揮の下、索道技術管理者に対し、輸送の安全の確保の関する指導を統括する。

索 道 技 術 管 理 者：安全統括管理者及び索道課長の指揮の下、索道の運行の管理、索道施設の保守の管理その他の技術上の事項に関する業務を統括する。

索 道 技 術 管 理 員：索道技術管理者の指揮の下、索道の運行の管理、索道施設の保守の管理その他技術上の事項に関する業務を管理する。

6. 利用者の皆様の連携とお願い

(1) 「お客様の声を大事にし、“かたち”にしています。」

より安全で信頼される索道をつくるため、皆様からお寄せ頂いた声を役立てて参りま

す。

(2) リフト乗車時の注意事項

<乗車時>

- ①リフト利用に不安な方は、係員に申し出て下さい。
- ②「のりば」の表示位置で、スキー、ボードを正しく前に向けて待機して下さい。
- ③乗れなかったら、直ぐにリフトから離れて下さい。
- ④スキーヤーは、ストックが隣の人迷惑にならないように注意して下さい。
- ⑤リュック等はヒザの上へのせ、衣服等のヒモにも注意して下さい。
- ⑥ボーダーは、流れ止めを付け、ハイバックをたたんで下さい。

<乗車中>

- ①乗車中は手すりにつかまり、深く腰を掛けて下さい。
- ②セフティーバーが装着されているときは、セフティーバーを下げて、バーにつかまり、深く腰を掛けて下さい。
- ③乗っている時は、次のことを行わないで下さい。
 - イ. イスを揺らすこと。
 - ロ. イスから飛び降りること。
 - ハ. イスの上でふざけたり、後ろを向いたりすること。
 - ニ. スtock等で支柱などにさわること。
- ④リフトが止まっても飛び降りないで下さい。

<降車時>

- ①「おりば」が近づいたら降りる準備をし、降りた後はまっすぐに進んで下さい。
 - ②降りられなかったら、そのままイスに座っていて下さい。
- ※係員の指示に従って下さい。

(3) このスキー場で、スキーをなさる方へ！

このスキー場では、次の事柄をよくご理解のうえ、別に定められた、「スキー場の行動規則」を守って、事故の無いようにして下さい。(スノーボーダーは、「スキー」を「スノーボード」と読み替えて下さい。)

- ①スキーには、次のような特有の危険があることをご承知のうえ、これをご自身の注意により避けるようにして下さい。
 - イ. 雪・風・霧など、天候による危険。
 - ロ. がけ・凸凹など、地形による危険。
 - ハ. アイスバーン・なだれなど、雪の状態による危険。
 - ニ. 岩石・立ち木など、自然の障害物による危険。
 - ホ. リフト施設・建物・雪上車輛など、人工の障害物による危険。
 - ヘ. 他のスキーヤーとの接触による危険。
 - ト. 自らの失敗による危険。

- ② スキー場管理区域の外に出ないで下さい。管理区域内でもコースに指定されていない所には出ないで下さい。
 - ③ 保護者の目の届かない所でのお子様の単独行動は、お止め下さい。
 - ④ 当スキー場では、この告知及びスキー場の行動規則の無視・軽視による事故には責任を負いかねます。
- ※以上の事柄を承認できない方は、このスキー場でのスキーをお断りします。

(4)「スキー場の行動規則」

- ① 他人を傷つけたり、脅かしたりしてはならない。
- ② 地形・天候・雪質・技能・体調混雑等の状況に合わせてスピードをコントロールし、いつでも危険を避けるために止まれるよう滑り方を選ばなければならない
- ③ 前にいる人の滑走を妨害してはならない。
- ④ 追い越すときは、その人との間隔を十分あけなければならない。
- ⑤ 滑り出すとき、合流するとき、斜面を横切るときは、上を良く見て安全を確かめなければならない。
- ⑥ コースの中で座り込んではいけない。狭い所や上から見通せない所では立ち止まることも慎まなければならない。転んだときは、すばやくコースをあけなければならない。
- ⑦ 登るとき、歩くとき、止まるときは、コースの端を利用しなければならない。
- ⑧ スキーやスノーボードには、流れ止めを付けなければならない。
- ⑨ 掲示・標識・場内放送等の注意を守り、スキーパトロール、スキー場係員の指示には従わなければならない。
- ⑩ 事故に出会ったときは、救助活動と通報に協力し、当事者・目撃者を問わず、身元を明らかにしなければならない。

7. ご連絡先

〒377-1711

群馬県吾妻郡草津町大字草津字白根国有林158林班

株式会社 草津観光公社

索道グループ 索道事業課

TEL：0279-88-8111

FAX：0279-88-8540

E-mail：info@kusatsu-kokusai.com